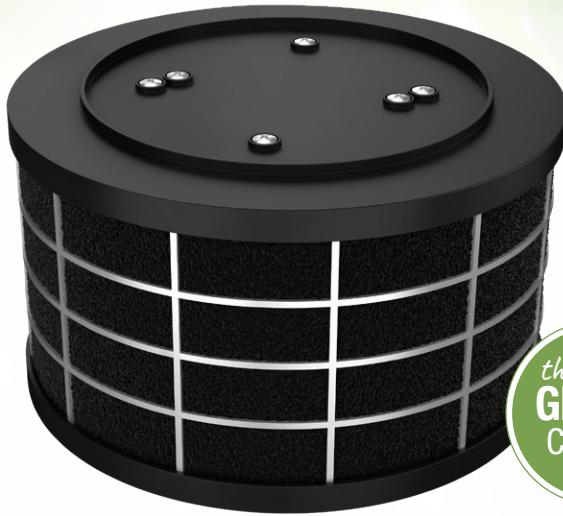


witt

STRONG KNOWHOW
QUALITY PRODUCTS

PLASMAFILTER



the
GREEN
CHOICE

Renere kjøkkenmiljø.

Reduserer lukt, forurensing, røyk, virus,
bakterier og allergener.

Permanent løsning.

Ingen ekstra omkostninger og ikke noe vedlikehold.

Lavere strømregning.

Lavt energiforbruk.

Svært enkelt å installere.

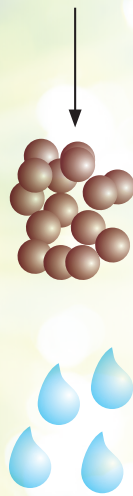
Slik fungerer det!

FORURENSET LUFT: $C_xH_y + O_2 + H_2O$

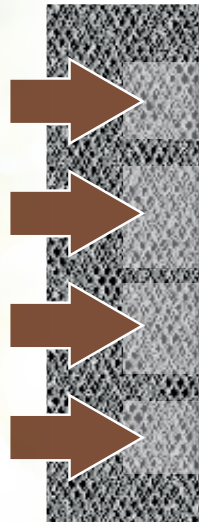
Den forurensette luften suges inn i plasmafilteret.

Luften inneholder oksygen og vann samt helseskadelig hydrokarbon, dvs. typiske partikler fra matlaging som vanndamp, fett, matos og lukt, men også andre partikler fra boligen generelt, f.eks. bakterier, pollen, sporer, sigarettøyk osv.

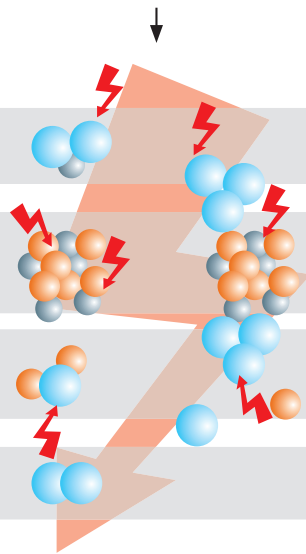
FORURENSET
LUFT



FETTFILTER



PLASMA



FETTFILTRET fanger opp fettstoff og andre tyngre partikler fra luften.

En **ELEKTRONISK CPU** genererer et høyspenningsfelt ved hjelp av svært lite strøm. Spenningen endrer partiklens sammensetning på molekylært nivå.

SELVRENSENDE OG REGENERERENDE

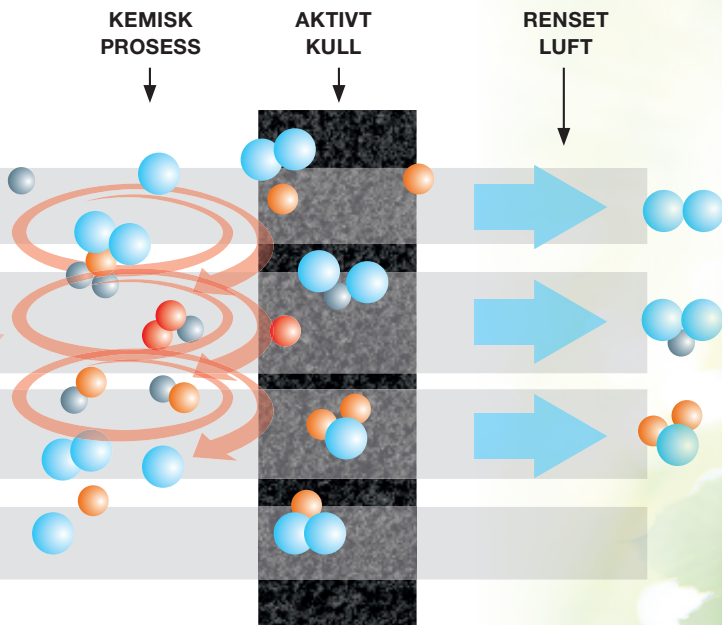
Plasmafilteret renser og regenererer seg selv automatisk og krever derfor ikke vedlikehold eller utskifting av deler, som ved bruk av kullfilter.

Det er den sikre, økonomiske og mest effektive og energibesparende langtidsløsningen, som gir deg den mest optimale rensede luften og et godt og sunt innneklima.

ENKELT, PRAKTISK OG MINDRE STØY

Plasmafilter kan installeres i nesten alle vanlige ventilortyper og gir deg langt større frihet i valg av ventilator.

Plasmafilteret fungerer dessuten lyddempende (opptil 14 %), da du slipper friksjonsstøy fra de lange og ofte bøyde avtrekksrørene



RENSET LUFT:
 $O_2 + H_2O + CO_2$

Resultatet etter rensing i plasmafilteret er oksygen, karbondioksid og litt overskytende fuktighet.

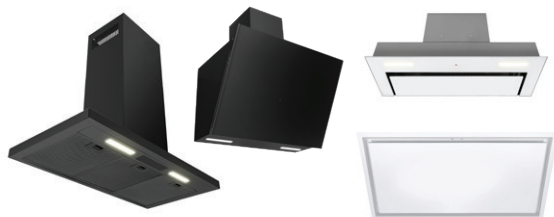
Med andre ord, ren luft.

Plasmautledningen starter en **KEMISK REAKSJON**, som bryter ned luktmolekyler, pollen og andre foruren-sende stoffer og eliminerer dem.

Det høye nivået av **AKTIVT KULL** sikrer og opprettholder den absolutte elimineringen av skadelige partikler og omdanner dem til oksygen, karbondioksid og litt overskytende fuktighet

PASSER I NESTEN ALLE KONVENSJONELLE VENTILATORER

Plasmafilterne leveres i forskjellige utforminger til forskjellige ventilator typer.




INSTALLER DET OG GLEM DET!

Plasmafilteret slår seg på automatisk når sensoren registrerer luftstrømmen fra ventilatoren. Plasmafilteret danner plasmautladningene konstant mens ventilatoren går, noe som holder porene i kullfilteret rene for foruren-sende partikler. Dermed behøver dette aldri å byttes ut, men kan fungere optimalt i år etter år uten noen form for vedlikehold.

ENKELT, PRAKTISK OG MINDRE STØY

Plasmafilterene kan installeres i nesten alle konvensjonelle ventilator typer og gir deg langt større frihet i valg av ventilator.

Finn plasmafilteret **ditt** her:

Modell		Velegnet til	Kapasitet	Mål / avtrekk
Rondo 350R		Ventilatorer med skorstein, min. str. 200x200mm Ø120mm avtrekk	350 m ³	Ø150mm x H: 120mm Avtrekk: Ø120mm
Rondo 550R		Ventilatorer med skorstein, min. str. 200x200mm Ø120mm avtrekk	550 m ³	Ø150mm x H: 180mm Avtrekk: Ø120mm
Rondo 650R		Ventilatorer med skorstein, min. str. 200x200mm Ø120mm avtrekk	650 m ³	Ø150mm x H: 240mm Avtrekk: Ø120mm
Rondo 400R		Ventilatorer med skorstein, min. str. 200x200mm Ø120mm avtrekk	400 m ³	Ø180mm x 150mm Avtrekk: Ø120mm
Rondo 500R		Ventilatorer med skorstein, min. str. 250x250mm Ø120mm avtrekk	500 m ³	Ø210mm x H: 120mm Avtrekk: Ø150mm
Rondo 800R		Ventilatorer med skorstein, min. str. 250x250mm Ø120mm avtrekk	800 m ³	Ø210mm x H: 210mm Avtrekk: Ø150mm
Rondo 1000R		Ventilatorer med skorstein, min. str. 250x250mm Ø120mm avtrekk	1000 m ³	Ø210mm x H: 270mm Avtrekk: Ø150mm
Plano 550P		Innebygde og fritt-hengende ventilatorer uten skorstein	500 m ³	250 x 250 x 80mm Avtrekk: Ø120mm
Quadro 800R		Benkventilatorer og takventilatorer	800 m ³	280 x 540 x 92mm Avtrekk: 220 x 90mm
Quadro 750 (vertikal)		Benkventilatorer og takventilatorer	750 m ³	280 x 450 x 92mm Avtrekk: 222 x 90mm

witt

Witt Norge · Tlf. 32 82 99 40 · info@witt.no · www.witt.no